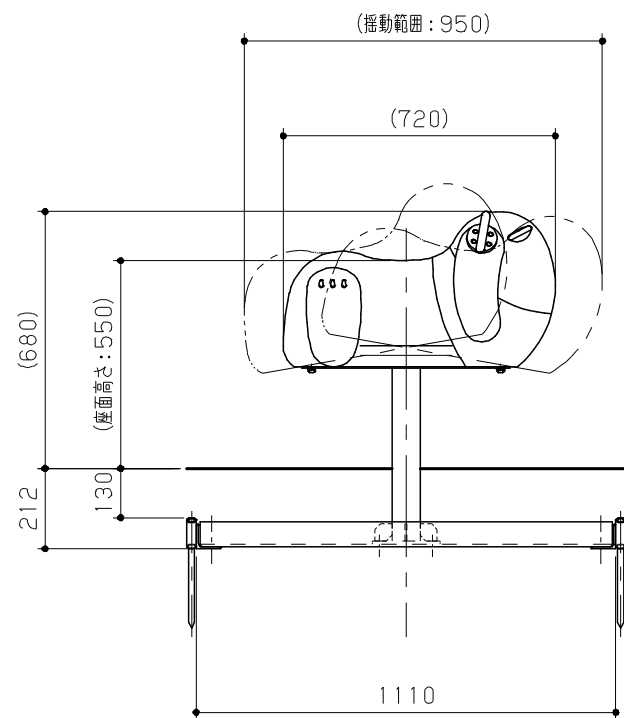
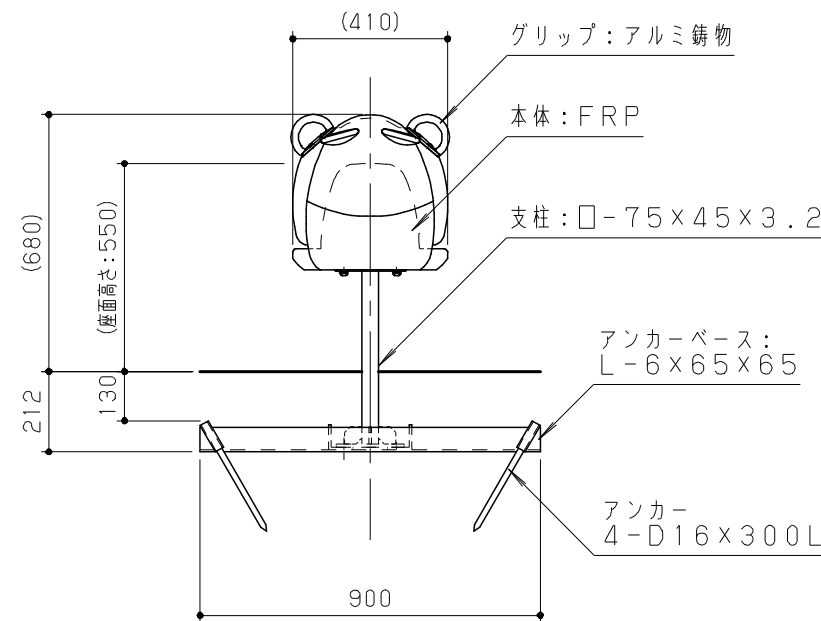


平面図 S = 1 / 20

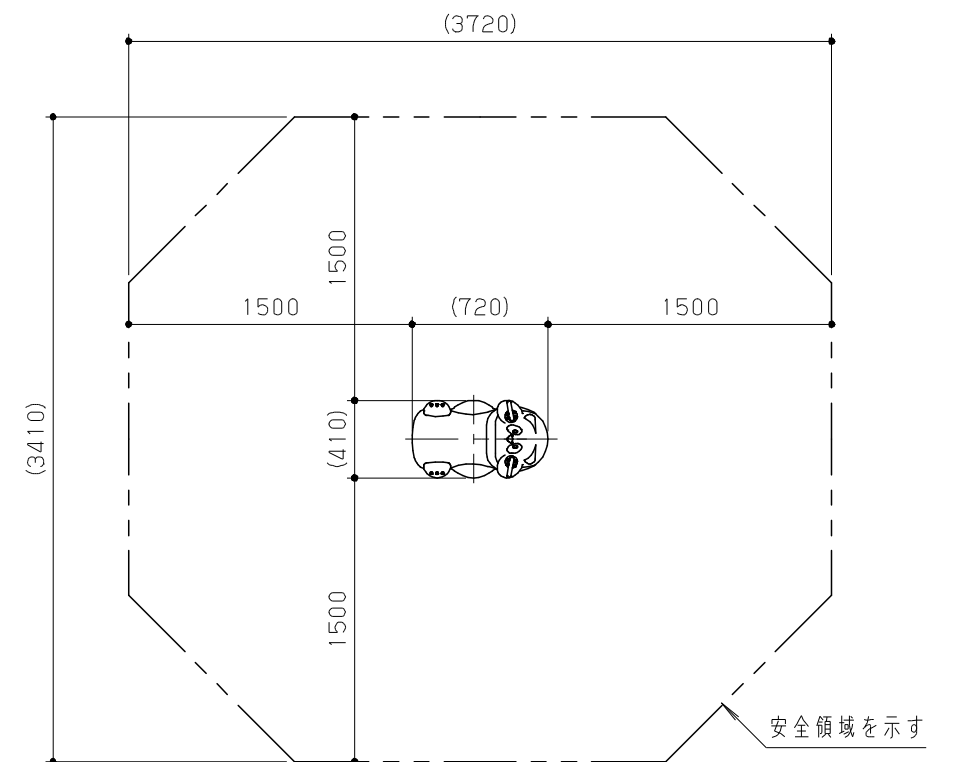


立面図 S = 1 / 20



側面図 S = 1 / 20

本体は、FRPとし、ウレタン樹脂塗料塗装仕上げとする。
鋼材は、電気亜鉛メッキ処理とする。(支柱／アンカーベースを除く)
グリップは、アルミ鋳物 AC4Cとし、ポリエステル樹脂粉体塗装の上、抗菌・抗ウイルスコーティングとする。
支柱は、溶融亜鉛メッキ処理とする。
アンカーベースは、電気メッキ処理の上、ポリエステル樹脂粉体塗装(チャコールグレー)仕上げとする。
本製品は、遊具の安全に関する標準JPF A-SP-S:2014適合製品とする。
本製品は、(一社)日本公園施設業協会賠償責任保険加入製品とする。
本製品は、ISO9001認証取得企業製品とする。
本製品は、(株)中村製作所製品同等品以上とする。
本製品の利用対象年齢は、3～6才とする。(幼児は保護者監督のもとで遊ばせること)
安全領域内には、障害物等がないものとし、
落下高さに見合った衝撃吸収性能を有する素材を敷設する。



安全領域 S = 1 / 40

改訂事項			検図	設計	製図	単位	尺度	名 称	ノリノリ・ごろりんパンダ	分 類	F-STD16		 株式会社 中村製作所 NAKAMURA MFG. CORPORATION				
			岩満	中島	中島	mm	図示	型 番	NR-GP	図面番号	NRGP-3010						
			番号			備考	1人用・アンカーベース仕様			年 月 日	2021.10.01		JOB	STD		DWG SIZE	A3